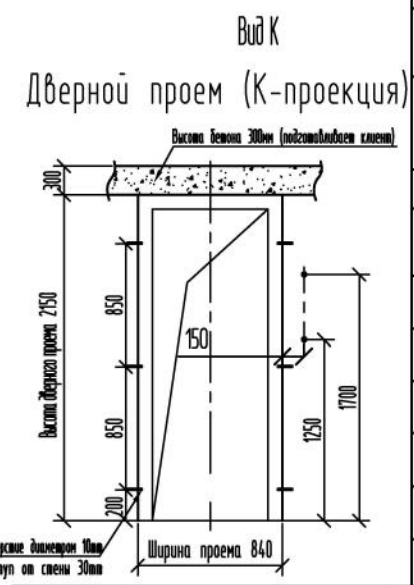
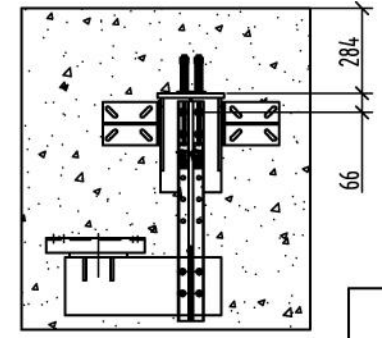
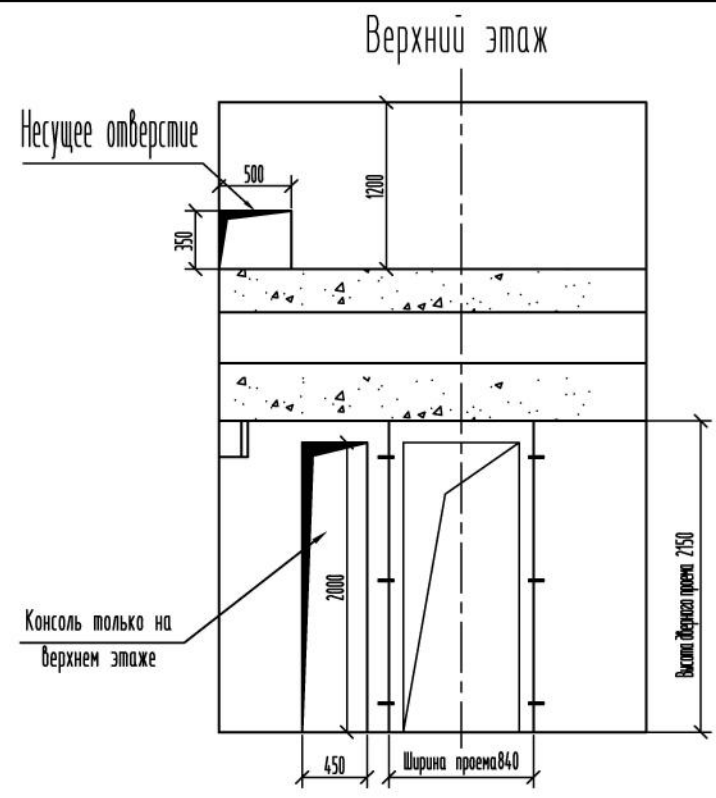
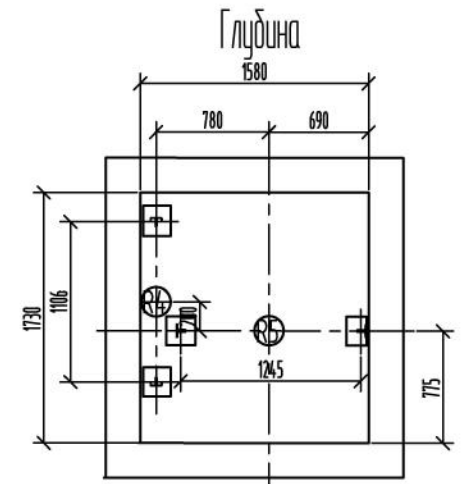
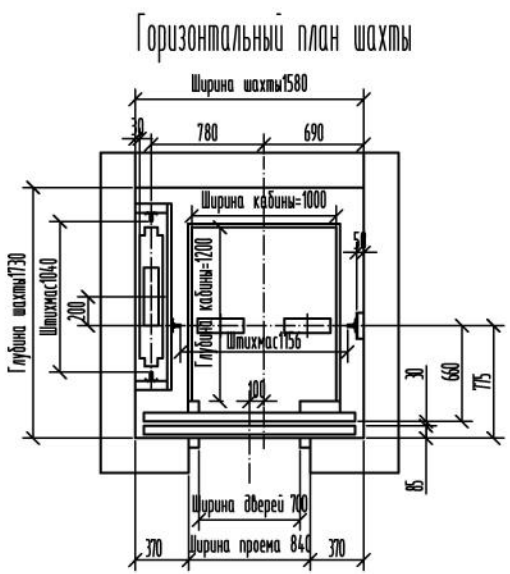
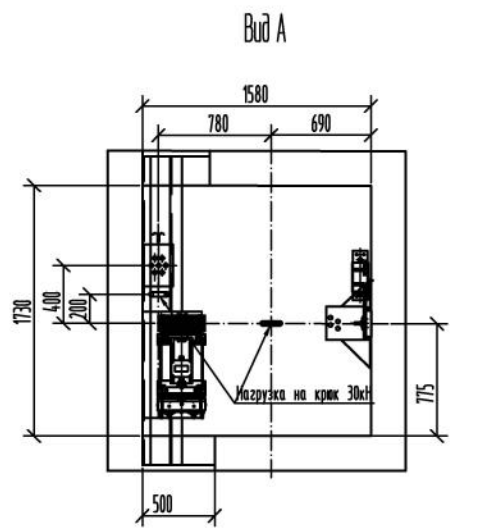
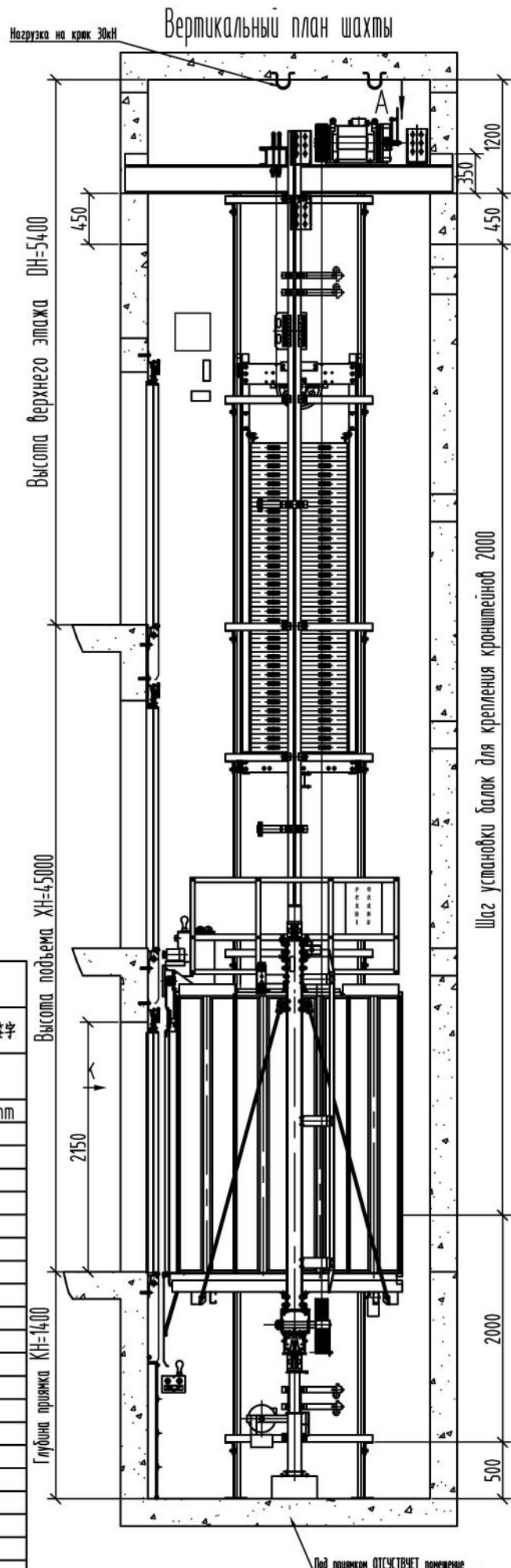


TW.400.1.CO-L2



- Технические требования
1. Машинное помещение
 - a) температура должна быть от 5 до 40 С, влажность $\leq 90\%$ при 25 С.
 - b) освещение машинного отделения должно быть раздельным от основного питания.
 - c) если для нескольких лифтов используется одно машинное помещение, главные переключатели должны быть промаркированы для облегчения поиска.
 - d) пол машинного отделения должен иметь нескользящее покрытие, выдерживать нагрузку 600Н/м².
 - e) проход и лестница, ведущие в машинный зал, должны иметь достаточное освещение, для перемещения лестница должна выдерживать нагрузку основной рамы и быть легко доступной с шириной не менее 1200 мм.
 - f) расстояние между отверстиями под стальной прог в машинном отделении должно составлять 20-40мм, вокруг отверстий необходимо устроить платформу 50мм в высоту.
 2. Шахта
 - a) шахта должна использоваться только для лифта, не допускается установка другого оборудования и кабелей. Удалить все выступающие элементы стены шахты.
 - b) в случае если шахта кирпичная или металлическая, следует устанавливать бетонные балки для креплений направляющих, так же над дверными проемами
 - c) шахта лифта должна иметь минимальный размер проема. Отклонения должны составлять 0мм/-25мм.
 - d) при скорости свыше 1,6 м/с, между нижней и верхней опорной, следует сделать отверстие с решеткой для вентиляции размером не менее 0,1 кв. м. и предотвратить попадание воды.
 - e) при расстоянии более 11м между этажами, следует установить дверь высотой более 1,8м и шириной не менее 0,35м, с наружным открыванием.
 - f) расстояние от кабины до входа в шахту должно составлять более 150мм.
 3. Пространство для движения противовеса должно быть ограждено стальным материалом.
 4. Приямок
 - a) пол приямка должен выдерживать нагрузку 6865Н/м², а также не менее указанных обозначений R3, R4, R5, R6, цементное основание для буферов подготавливается заказчиком.
 - b) в приямке не должна попадать вода, нижние части должны быть ровными
 5. Шахтные двери
 - a) перед монтажом оборудования, необходимо установить в дверных проемах предупредительное ограждение высотой 1,2м, для предотвращения несчастных случаев
 - b) отделка всех шахтных дверей должна быть осуществлена после завершения монтажа лифта.

примечание:					
Наименование:					
Скорость (м/с)	Верхний этаж DH(mm)	Приямок KH(mm)	Мощность (kw)	Номинальная мощность	Питание
1.0	5400	1300	4.2	12.5A	
Таблица параметров					
Тип	Лифт		Модель	TW400	
Г/н	400kg		Скорость	1.0м/с	
Управление	Симплекс		Кин. схема	2:1	
Размеры кабины	1000(Ш)х 1200(Г)х 2100(В)		Тип открывания	ЦО	
Дверной проем	700(Ш)х2000(В)		Э/О/Д	16/16/16	
Нагрузка	R1=60KN	R2=50KN	R3=40KN	R4=75KN	R5=95KN

用户签字		
井道参数确认	监理签字	工程签字
层站	高度mm	高度mm
FH	51700.00	
XH	45000.00	
DH	54.00	
15	3000	
14	3000	
13	3000	
12	3000	
11	3000	
10	3000	
9	3000	
8	3000	
7	3000	
6	3000	
5	3000	
4	3000	
3	3000	
2	3000	
1	3000	
KH	1300	

Hoistway Layout

编号: TJ20200218001-C

TW.400.1.CO-L2

图样标记	重量	比例
		1:52
共 1 页	第 1 页	

辛格林电梯

标记	处数	更改文件号	签字	日期
设计			标准审查	
校对			审定	
审核			批准	
工艺审查			日期	