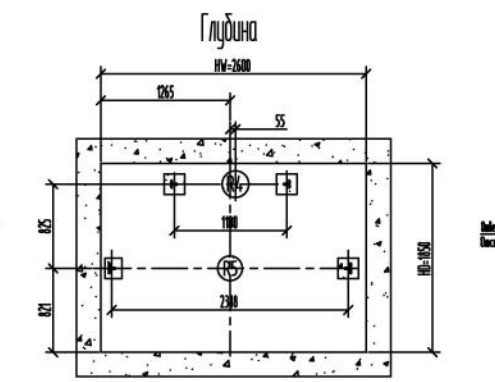
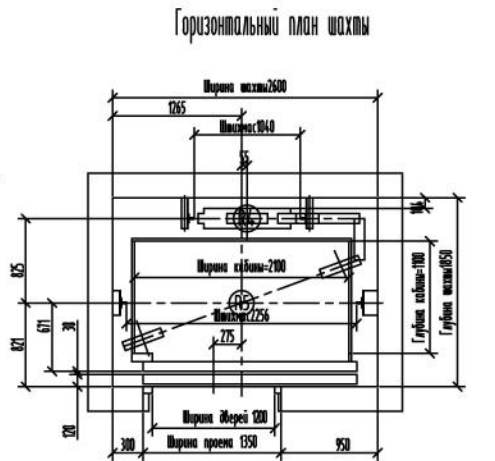
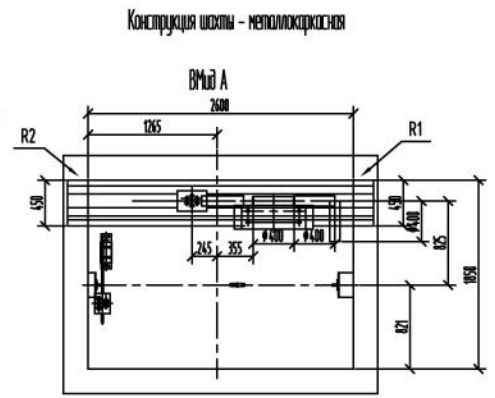
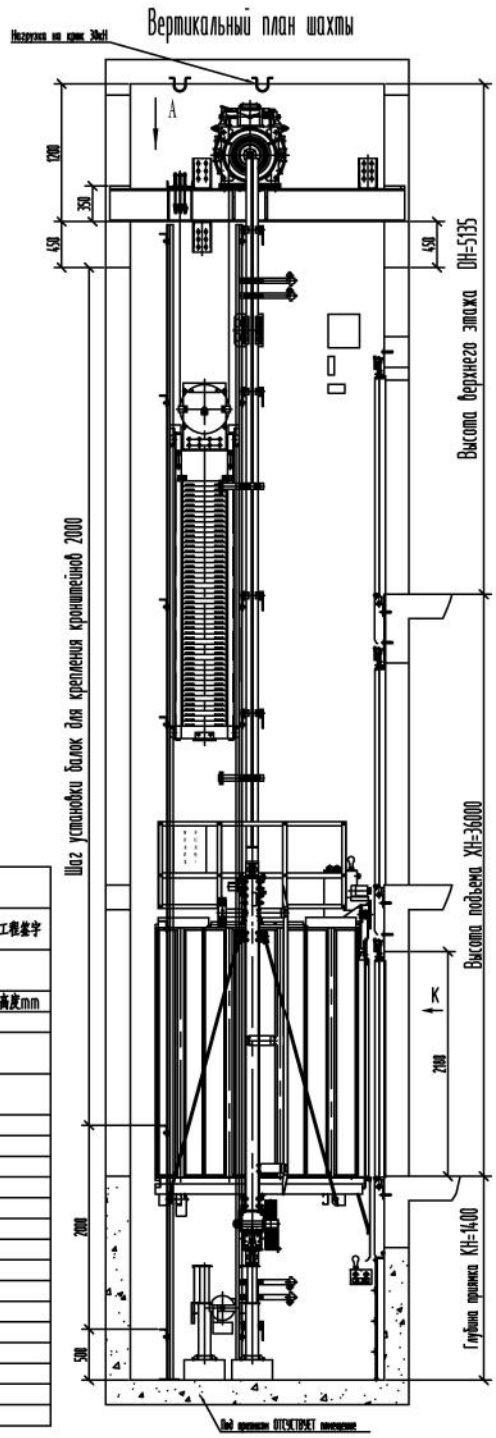
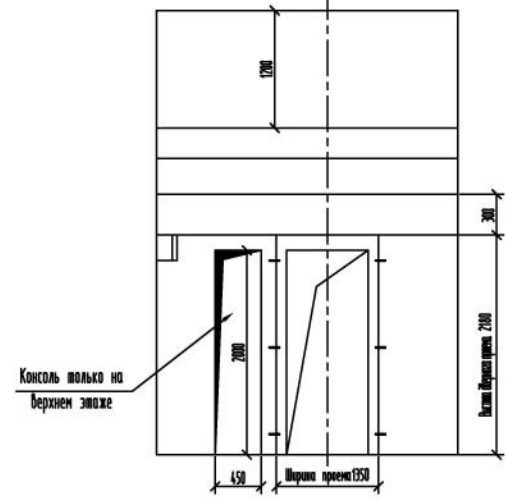


TW.1000.1.CO-L2

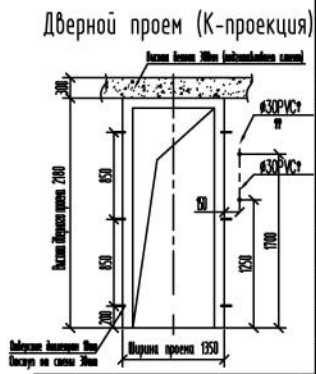


Верхний этаж



- Технические требования
- Машинное помещение
    - температура должна быть от 5 до 40 С, влажность <math>\le 90\%</math> при 25 С.
    - освещение машинного отделения должно быть разделено на осветительные пункты.
    - если для нескольких лифтов используется одно машинное помещение, главные переключатели должны быть промаркированы для облегчения поиска.
    - пол машинного отделения должен иметь нескользящее покрытие, выдерживать нагрузку 6000Н/м<sup>2</sup>.
    - проход и лестница, ведущие в машинный зал, должны иметь достаточное освещение, для перемещения машинного отделения выдерживать нагрузку основной рамы и быть легко доступной с шириной не менее 1200 мм.
    - расстояние между поверхностями под стальной аркой в машинном отделении должно составлять 20-40мм, вокруг верхней необходимо установить платформу 50мм в высоту.
  - Шахта
    - шахта должна использоваться только для лифта, не допускается установка другого оборудования и кабелей. Убирать все выступающие элементы стены шахты.
    - в случае если шахта кирпичная или металлическая, следует устанавливать бетонные балки для крепления направляющих, шаг их над дверными проемами
    - шахта лифта должна иметь минимальный размер проема. Окантовка должна составлять 5мм/-25мм.
    - при скорости свыше 1,6 м/с, между нижней и верхней оплоскочкой, следует сделать оплоскочку с решеткой для вентиляции размером не менее 0,1 кв. м. и предотвратить попадание воды.
    - при расстоянии более 1м между этажами, следует установить дверь высотой более 1,8м и шириной не менее 0,35м, с наружным окрытием.
    - расстояние от кабины до входа в шахту должно составлять более 150мм.
  - Прокраска для движения проводки должна быть окрашена специальным материалом.
  - Примечание
    - пол проема должен выдерживать нагрузку 6065Н/м<sup>2</sup>, а также не менее указанных обозначений R3, R4, R5, R6, цементное основание для буферов должно быть закончено.
    - в проемах не должны попадать вода, нижние части должны быть ровными
  - Шахтные двери
    - перед монтажом оборудования, необходимо установить в дверях проемах предупредительные ограждения высотой <math>\ge 1,2</math>м, для предотвращения несчастных случаев
    - отделки всех шахтных дверей должны быть осуществлены после завершения монтажа лифта.

примечание:	最好用1000kg主机				
Наименование:					
Скорость (m/s)	Верхний этаж DN(mm)	Прямая KH(mm)	Мощность (kw)	Номинальная мощность	Питание
1.0	5135	1400	6.7	15.7A	
Таблица параметров					
Тип	Лифт	Модель	TW1000		
Г/н	1000kg	Скорость	1.0m/s		
Управление	Симплекс	Кан. схема	2:1		
Размеры кабины	2100(Ш)х 1100(Г)х 2100(В)	Тип открывания	ПО		
Дверной проем	1200(Ш)х2000(В)	Э/О/Д	13/13/13		
Нагрузка	R1=60KN	R2=50KN	R3=40KN	R4=75KN	R5=95KN



用户签字	井道参数确认	工程签字
井道参数确认	井道参数	工程签字
绘图	高度mm	高度mm
	ZH	42535.00
校描	XH	36000.00
	DH	5135
旧底图总号	12	3000
	11	3000
	10	3000
	9	3000
	8	3000
签字	7	3000
	6	3000
	5	3000
	4	3000
	3	3000
日期	2	3000
	1	3000
	KH	1400

标记	处数	更改文件号	签字	日期
设计			标准审查	
校对			审定	
审核			批准	
工艺审查			日期	

Hoistway Layout

编号: T J20190709N06-1

TW.1000.1.CO-L2		
图样标记	重量	比例
		1:52
共 1 页		第 1 页
		